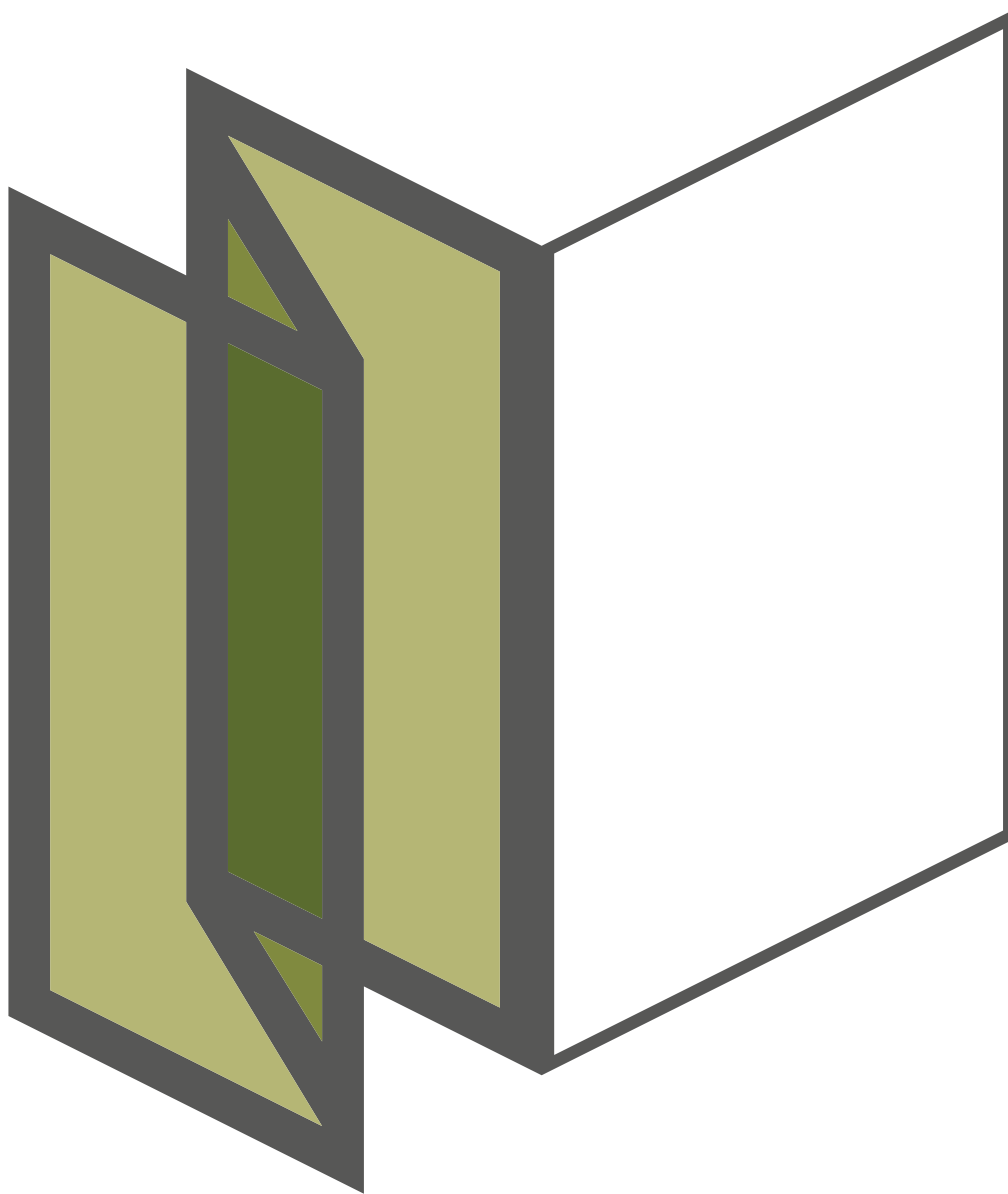


ECOLINE · HIGHLINE

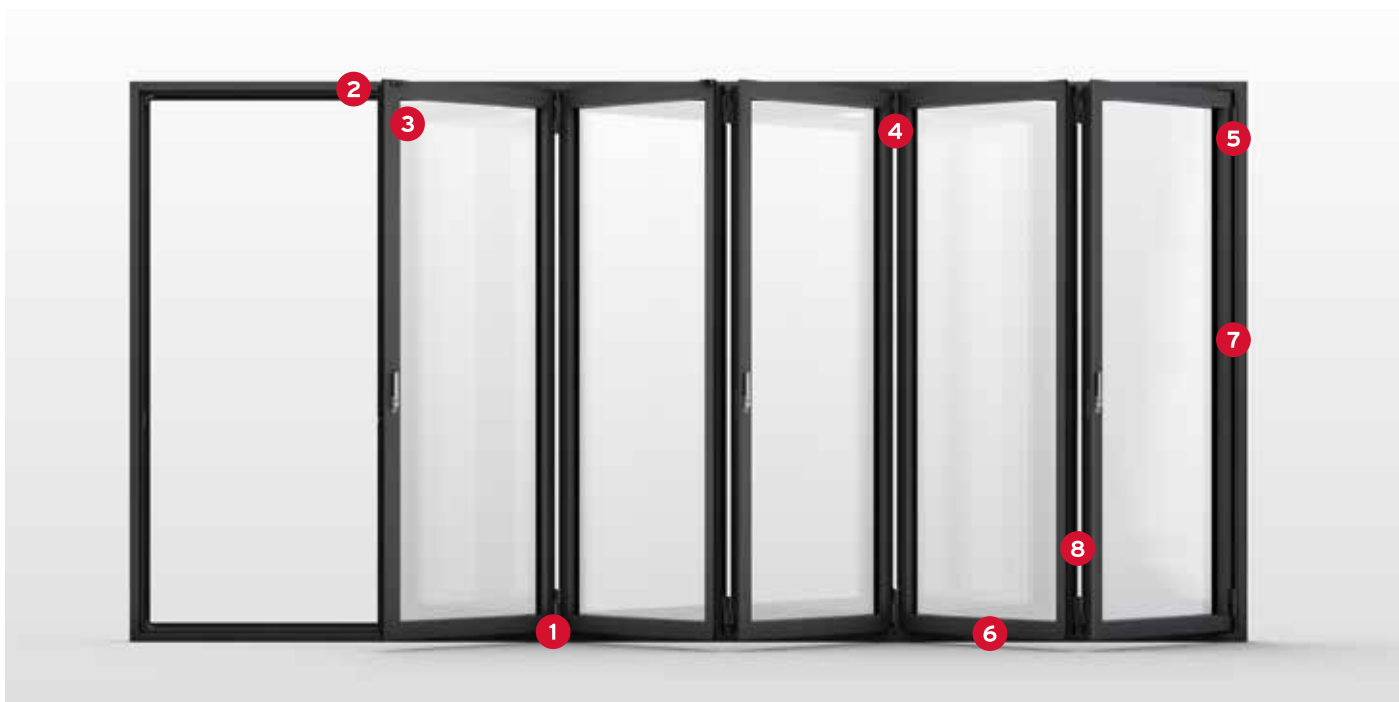
Vikvägg av glas



PRODUKTDATABLAD

VIKVÄGG AV GLAS

ECOLINE · HIGHLINE



1

LÖPVAGN

- löpvagn i rostfritt stål med dubbla spårkullager
- löper lätt och tyst
- optimal lastöverföring
- extremt lite underhåll samt lång livslängd



2

LÅS

- RC2-utförande möjligt
- 24mm tapp uppåt och nedåt i ramprofilerna
- kan anslutas till säkerhets-system
- dold kabeldragning



3

SEKTIONSSPÄNNE "COMFORT SNAP"

- högsta användarvänlighet för enkel stängning
- sektionerna öppnas och stängs kontrollerat tack vare funktionella spännen



4

RENGÖRINGSSTIFT "EASY CLEAN"

- enkelt att putsa fönster även på höga byggnader
- lätt att låsa och låsa upp med felmanövreringsspärr
- gångjärnssprintarna kan inte ramla ut



6

STEGSKYDD 3S-PROTECTION

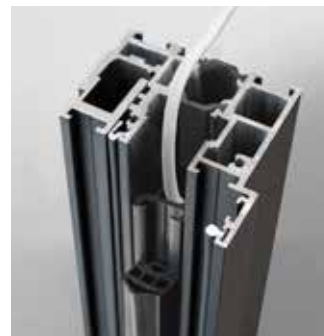
- stegskydd av aluminium av hög kvalitet som är enkla att klicka i
- optimal täckning av låsskarven
- extra skydd mot smuts



5

JUSTERINGSPROFIL

- enkel justering av sektionstoleranser
- inställning av sektionerna på bara en profil
- obruten tätningsnivå



7

KARMTÄCKNING

- snygg täckning av skruvhuvuderna i samma nivå som karmen
- möjlighet till dold kabeldragning mellan profilgrund och täckning



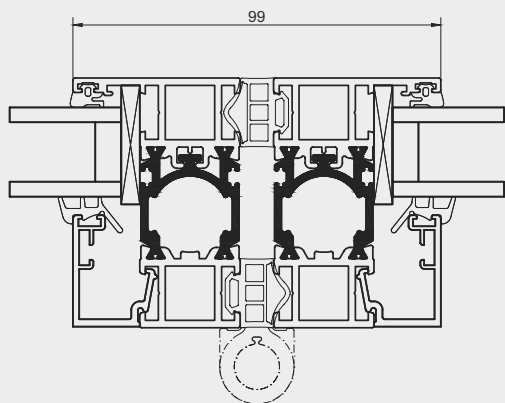
8

DOLD SEKTIONSCENTRERING MED "TWINX"

- genomgående sektiondesign med jämna fogar
- obruten tätning
- konstant tätningstryck

VIKVÄGG AV GLAS

ECOLINE · HIGHLINE

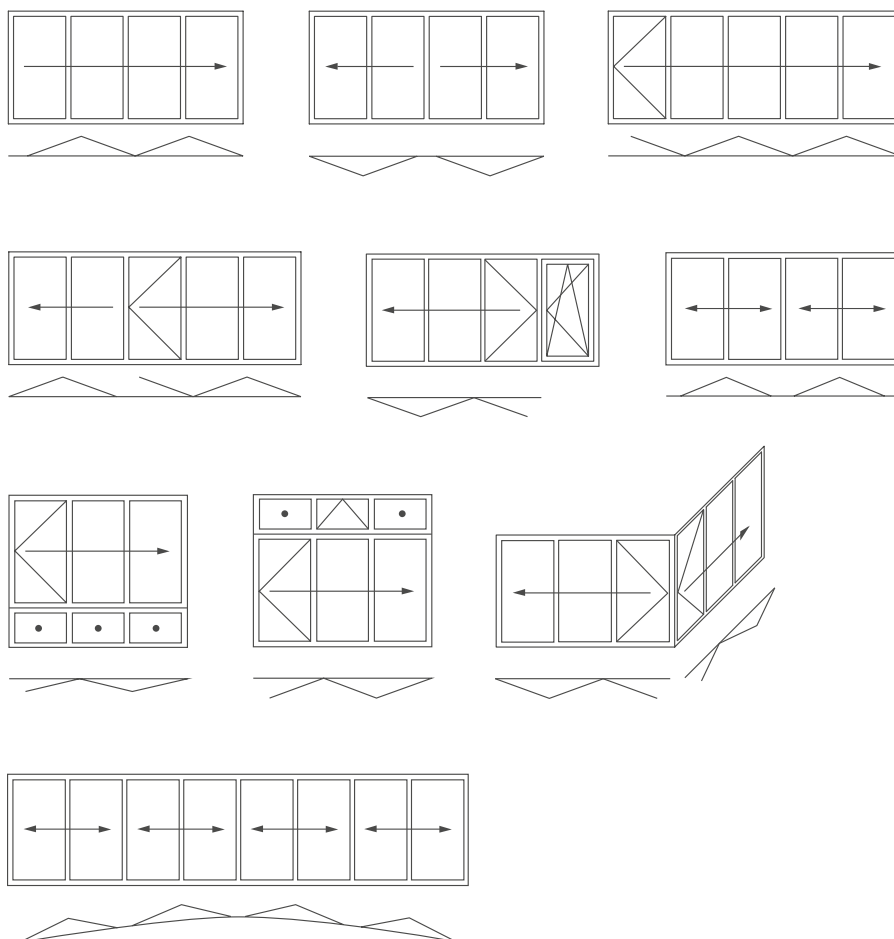


Hjärtat i vikkväggen

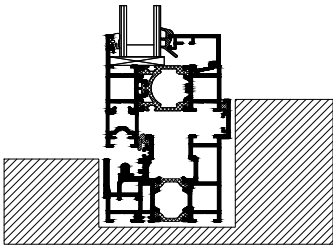
Den nya vikkväggen av glas går att få i två olika varianter - Ecoline och Highline. Trots de olika inbyggnadsdjupen på 67 mm resp. 84 mm erbjuder den nya vikkväggen genomgående en smal sektionfög på 99 mm. Detta tack vare vikkväggens hjärta, bionicturtle®, som är

en multifunktionell isoleringsprofil som innehåller olika tekniska detaljer. Dess form är grunden till stabiliteten hos den smala profilen. Dessutom fungerar den som bas för lås och beslag samt garanterar perfekt isolering.

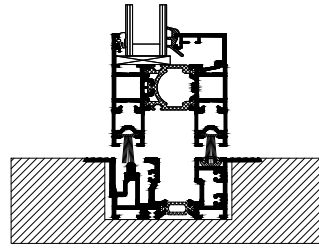
Varianter



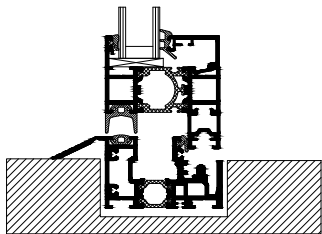
Varianter på golvskenor



- Golvskena lämplig för fasad
- Med kant

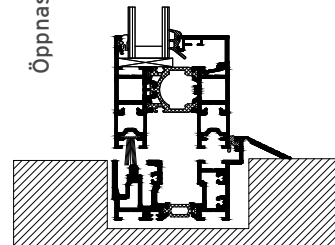


- Nedsänkt golvskena
- Barriärfri utan kant



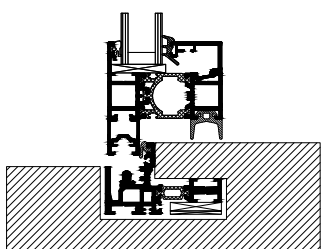
- Golvskena lämplig för fasad
- Barriärfri med 14 mm kant

Öppnas inåt

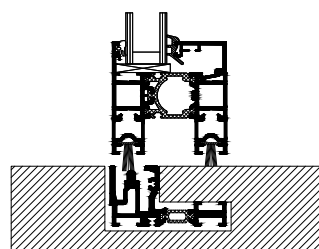


- Golvskena lämplig för fasad
- Barriärfri med 14 mm kant

Öppnas utåt



- Minimal golvskena (29 mm smal)
- Barriärfri med 14 mm kant



- Minimal golvskena (29 mm smal)
- Barriärfri med 0 mm höjdskillnad

VIKVÄGG AV GLAS

ECOLINE · HIGHLINE

Kännetecknande för systemet

PROFILTEKNIK

- Modulärt värmedämpande profilsystem i aluminium med två inbyggnadsdjup:
- 67mm Ecoline samt 84mm Highline
- Stående, endast liten bärkraft behövs i överstycket
- Kantiga profiler
- Smala profiler ger 99mm sektionfög
- Multifunktionell isoleringsprofil i en enda del, "bionicturtle®", av glasfiberförstärkt polyamid
- Lös skjutförbindelse för att jämna ut termisk belastning är integrerad i isoleringsprofilen
- Sektionerna är stabilt sammanbyggda genom gering med innerliggande, limmade och presslåsta hörnförbindelser
- Kontrollerad vattenavrinning
- Löp- och styrskenor är integrerade i systemet
- Löp- och låsspår är separerade
- Golvskena barriärfri utan kant lämplig för fasad finns som tillval
- Dold kabeldragning kan integreras

TÄTNINGSSYSTEM

- Tätningen görs i två överlappande tätningsnivåer med konstanta spaltmått och bibehållet tätningstryck mellan sektionerna
- Tätningen är intakt vid beslagen
- Täckta skumtätningar med utmärkta glidegenskaper
- Tätning för att hindra värme konvektion för ökat U-värde finns som tillval
- Upp till tre tätningsnivåer finns tillgängliga*

VARIANTER PÅ UTFÖRANDE

- Sektionerna kan antingen vikas inåt eller utåt, åt vänster eller åt höger
- Även möjligt med sektionsspar som går vänster-höger
- Golvskenor utan kant enligt DIN18040 "Construction of accessible buildings"
- Golvskena utan upphöjning går att få som minigolvskena
- RC2-/RC2N-utförande som tillval
- Integrerade tipp- eller vrid-tipp sektioner med gömda beslag kan levereras för sektionsspar i en ram
- Genom att bygga i moduler kan vik-, tipp-, vrid-tipp- eller fasta element kombineras med genomgående golvskena i en ram med hjälp av en integrerad profil
- Vikvägg på bröstning eller vikvägg med överljus går att få i en ram

BESLAG

- Inga framförliggande löp- eller styrskenor
- Dolda beslag med enhandsmanövrering
- Vid förhöjd vindlast kan den dolt liggande sektioncentreringsringen "TwinX" integreras
- Gångjärn även för höga sektionsvikter
- Integrerad anläggningsjustering i karmen, skilt från tätnings-spåret
- Den formoptimerade löpskenan i rostfritt stål med insvängt löphjul ger en ledfri löpvagn
- Löpteknik med kullager och löpyta av rostfritt stål: tyst och extremt hållbart
- Löpvagnar som löper lätt och är slitstarka med tvårspåriga kullager och integrerad uråkningssäkring
- Låsbara sektioner som tillval för kontrollerad ventilation
- Solarlux-designade handtag av hög kvalitet i rostfritt stål
- Låsbar enhandsmanövrering via spanjolett med 24mm slaglängd
- Gångssektion kan göras med spanjolettlås och profilycylinder
- Säkrade gångjärnssprintar
- Säkerhetsrengöringsstiftet "Easy Clean" med felmanövreringsspärr gör det enkelt att öppna vikväggen för att tvätta utsidan (tillgängligt för vikväggar som öppnas inåt)
- Definierade låspunkter gör att detta rengöringsstift kan användas för vikväggar både i par och inte i par
- Stängningsövervakning med Reedkontakter och dold kabeldragning
- Patenterat sektionfäste "Comfort Snap" med definierad ordningsföljd för stängning
- Fästning av karmen och golvskenan över viktavlastande monteringsplattor med centreringskarvar och tätningskuddar som tillval
- Extra övertäckning av fästskruvar inne i karmen

MILJÖ

- Resurseffektiv tillverkning
- Certifierad avfallshantering enligt DINENISO14001: 2009

PRODUKTIONSKONTROLL PÅ FABRIKEN

- Kontrollerad enligt DIN EN 1090 utförandeklass EXEC1 och EXEC2
- Certifierad enligt DIN EN ISO 9001

* Gäller endast Highline

Egenskaper Ecoline

	Motståndskraft mot vindlast enligt DIN EN 12210	B4
	Slagregnstätthet enligt DIN EN 12208	8A
	Luftgenomsläpplighet enligt DIN EN 12207	3
	Mekanisk livslängd enligt DIN EN 12400	2
	Inbrottssäkerhet enligt DIN EN 1627-1630	RC2/ RC2N
	Ljudisoleringsklass enligt DIN EN 140-1	R_w bis 40 dB
	Värmegenomgångskoefficient enligt DIN EN 10077-1	U_w ≥ 1,1 W/m²K

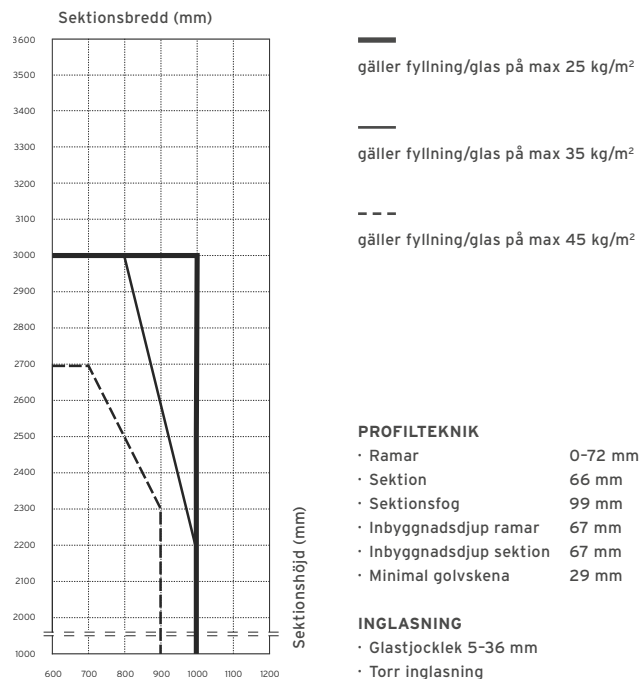
Obs! Uppgifterna beror på utförande och glas

Egenskaper Highline

	Motståndskraft mot vindlast enligt DIN EN 12210	B4
	Slagregnstätthet enligt DIN EN 12208	9A
	Luftgenomsläpplighet enligt DIN EN 12207	3
	Mekanisk livslängd enligt DIN EN 12400	2
	Inbrottssäkerhet enligt DIN EN 1627-1630	RC2/ RC2N
	Ljudisoleringsklass enligt DIN EN 140-1	R_w bis 45 dB
	Värmegenomgångskoefficient enligt DIN EN 10077-1	U_w ≥ 0,8 W/m²K

Obs! Uppgifterna beror på utförande och glas

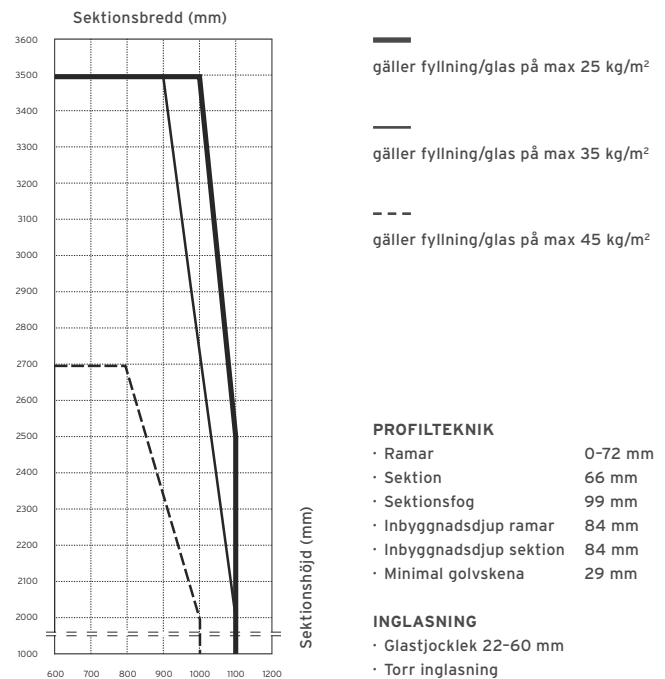
Sektionsstorleksdiagram



Obs!

- Mått inkl. ram
- Från 2550 mm höjd rekommenderas vågräta spröjs
- Sektionsvikt max. 90 kg
- Minsta sektionsbredd 700 mm vid parutförande
- Höjd vid utförande med gångdörr max. 2700 mm
- Utan hänsyn tagen till vindlast och slagtlighet
- Specialstorlekar på förfrågan

Sektionsstorleksdiagram



Obs!

- Mått inkl. ram
- Från 2550 mm höjd rekommenderas vågräta spröjs
- Sektionsvikt max. 110 kg
- Minsta sektionsbredd 900 mm vid parutförande
- Höjd vid utförande med gångdörr max. 2700 mm
- Utan hänsyn tagen till vindlast och slagtlighet
- Specialstorlekar på förfrågan

